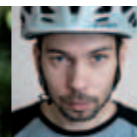


T JurajNovotný  
F JurajNovotný



➤ Virtue Pro sa hodí na agresívnejšiu jazdu, ale nemá problém udržať krok so športovejšie ladenými protivníkmi

dardný trailbike, ale od začiatku testovania sme si všimli, že pri jazde na rovine a v stúpaniach sa správa skôr ako XC-čko. A to aj napriek tomu, že pri vizuálnej kontrole pohybu zadného tlmiča sa nám zdalo, že pracuje viac akoby mal – pociťovo to nebolo žiadne húpanie, ale aj tak sme niekoľkokrát kontrolovali SAG a správnosť nastavenia. Bike na rovine, ale aj v stúpaniach až prekvapivo veľmi dobre akceleruje, je tuhý a rýchly, a nemá problém udržať krok so športovejšie ladenými protivníkmi. Tieto vlastnosti je ešte možné zvýrazniť uzamknutím vidlice a tlmiča, čo sme ale počas testovania využívali minimálne. Jednoducho to

ženia od Feltu Equilink, ktorý má výroba do detailov odladený. S jeho funkčnosťou a charakteristikou sme boli veľmi príjemne prekvapení. Samotné správanie vidlice a tlmiča, ako aj radenia Shimano XT nemá zmysel riešiť – tieto komponenty sú preverené, funkčne bezchybné a nedá sa nimi nič pokaziť. Za zmienku stoja snád' iba nové brzdy Shimano XT s krátkymi páčkami, kotúčmi a platničkami ICE-TECH, ktoré svojimi vlastnosťami a „brutálnym“ účinkom výrazne prevyšujú svojich predchodcov. Samotnou kapitolou sú potom plášte Vredestein Black Panther Xtreme, ktoré na sériovo vyrábanom biku nenájdete.

**Správanie biku sa úplne zmení, keď vletíte do zjazdov. XC-čko je preč a pod sebou máte AM bike.**

nebolo potrebné. Správanie biku sa úplne zmení, keď vletíte do zjazdov. XC-čko je preč a pod sebou máte AM bike, ktorý bez problémov zvládne agresívnu jazdu. Úplne v pohode a s ľahkosťou. To nás samozrejme hnalo k tomu, aby sme skúsili stále rýchlejšie zjazdy, v ktorých sa Virtue Pro správa veľmi stabilne a obratne. Ťažšie technické zjazdy tiež zvládol na výbornú. Pevná 15-milimetrová oska na vidlici, ktorá je dodávaná na sériovom biku, je v kombinácii s XT brzda-mi a 180-milimetrovým kotúčom určite správnejšou voľbou, pretože klasická pod náporom brzdného tlaku občas dostáva la riadne zabrať.

Na výborných vlastnostiach biku má asi najväčšiu zásluhu systém zadného pru-

Black Panther Xtreme sú plášte určené do drsného terénu, ale veľmi dobre odvalujú na tvrdom povrchu. Táto vlastnosť tiež určite napomáhala tomu, že testovaný bike bol na rovine a v stúpaniach veľmi svižný. Pri jazde veľmi dobre podržia na hline, koreňoch aj voľných kameňoch. Spoľahnúť a oprieť sa do nich môžete aj v rýchlych zjazdov. Na čo sme si však spočiatku nevedeli zvyknúť, bolo správanie počas prudkého brzdenia na tvrdom povrchu, kedy zadný plášť išiel pomerne často do šmyku. Tento jav sme sa pokúsili eliminovať zmenou tlaku, ale ako sme nakoniec zistili, na kombináciu naozaj vysokého brzdného účinku XT brzd a plášte Black Panther Xtreme si je potrebné len trochu zvyknúť.



➤ Funkčnosť pruženia Equilink počas testu veľmi príjemne prekvapila



➤ Dizajn rámu je dotiahnutý do najmenších detailov



➤ Brzdy Shimano XT majú oproti starším predchodcom výrazne väčší výkon

## HODNOTENIE

### ➤ PLUSY

- Dizajn
- Systém Equilink
- Stabilita, univerzálnosť a vyváženosť

### ➤ MÍNUSY

- Absencia pevnej osky na vidlici (na sériovom modeli je použitá 15-milimetrová pevná os)

## FELT VIRTUE PRO

Felt Virtue Pro je bike, ktorý sa cíti ako ryba vo vode v rýchlych XC pasážach, ale aj pri agresívnej allmountain jazde na trailoch.

2 950 €

www.feltbicykle.sk



NA POMEZÍ XC-ČKA A AM BIKU

# Felt Virtue Pro

Na pohľad štandardný trailbike ukázal pri testovaní aj vlastnosti XC-čka.

**Rám:** Felt Virtue 7005 alloy/UHC Performance carbon Equilink series, **Vidlica:** Fox 32 130 Fit RL, 15 mm E-Thru QR, uzamykateľná, **Tlmič:** Fox Float RP2, **Radenie:** Shimano XT SL-M780, 3 × 10, **Prešmykač/prehadzovač:** Shimano Deore XT FD-M786, Shimano Deore XT RD-M780, **Brzdy:** Shimano XT M785, kotúče 180/160 mm, **Kľuky:** Shimano XT, **Kolesá:** Shimano Deore XT HB-M785 XC, **Plášte:** Continental X-King RS 2.4

Modelový rad Felt Virtue predstavuje bicykle, ktoré by svojimi vlastnosťami mali byť niekde medzi XC a agresívnejšími allmountain bikami. V redakcii sme už koncom leta mali možnosť otestovať model Virtue Pro na sezónu 2012. Test bike však nemohol byť na 100 % osadený komponentmi, ktoré budú dodávané na sériových modeloch budúci rok, a keďže niektoré rozdiely je vidieť aj na fotografiách, v texte na ne upozorňujeme.

### ➤ FAKTY

Rám bicykla je kombináciou hliníka a karbónu a je k dispozícii v štyroch veľkostiach: S/M/L/XL. Hlavný rámový trojuholník s kónickou hlavovou trúbkou je z hydroformovaných hliníkových trúbok triedy 7005 hranatého tvaru. Zadný trojuholník Equilink series je z karbó-

nových vlákien UHC Performance. Felt ponúka model Virtue v celohliníkovej i celokarbónovej verzii. Čierny rám má veľmi pekné spracovanie a do najmenších detailov dotiahnutý jednoduchý dizajn. Ako príklad uvidíme také drobnosti, ako skruty košíka na fľašu, pätku prehadzovača a doplnky na riadidlách v oranžovej farbe, ktorá sa v takto minimalistickej forme nachádza aj na ráme. A faktom je, že počas testovania sme dostali viackrát ako zvyčajne otázku: čo je to za bike?... Kabeláž je vedená spodnou trúbkou rámu – lanko prehadzovača a brzdová hadička zadnej brzdy vedie jej hornou časťou, lanko prešmykača spodnou. Felt pri osadení biku komponenty nekombinoval a vsadil na kompletnú sadu Shimano XT (sériovo dodávaný bike má komponenty v čiernej farbe) s pohonom 3 × 10, vrátane nových

břzd z tejto sady so 180-milimetrovým kotúčom vpredu a 160 mm vzadu. Pod kompletnou sadou samozrejme myslíme aj súpravu kolies. Vidlicu Fox 32 130 Fit RL počas testovania nahradil iný model od Fox, ktorému chýbala 15-milimetrová pevná oska, vzadu je použitý tlmič Fox RP2. Riadidlá, predstavec, sedlovka a pomerne veľké a pohodlné sedlo nesú nápis Felt a posledným rozdielom oproti sériovému osadeniu boli plášte Vredestein Black Panther Xtreme so šírkou 2,2 (štandardne sú dodávané Continental X-King 2,4).

### ➤ JAZDA

Virtue Pro nastaviteľným zadným zdvihom 130/120 mm je geometriou typický allmountain s mierne položeným hlavným uhlom. Na prvý pohľad teda stan-